



Règlement 2023



SOMMAIRE

I.	Le Challenge Village	3
II.	Les équipes	5
III.	La sécurité	5
IV.	Le classement	6
V.	Le chef d'équipe	7

I. Le Challenge Village

Le Challenge Village est une compétition sportive ouverte aux étudiants dont les maîtres mots sont le fun et la convivialité. Il se compose de **4 épreuves classiques**, ainsi que d'une **épreuve surprise** dévoilées le dernier jour.

PONT SKIMMING

« Attention ça mouille » ! Une épreuve en partenariat avec le Riders First. Les équipes s'élancent sur une piste d'environ 150 mètres pour « amerrir » dans une piscine pleine d'eau !! L'idée est de prendre assez de vitesse pour traverser la piscine complètement.

Consignes :

Durée totale : 2h

La prestation est notée par un jury expérimenté et aguerri. La notation prend en compte la créativité, le fun et la technicité de la traversée. Pour le second tour, seule la moitié des meilleures équipes sont présentes. Il n'y a que les 4 meilleures équipes restantes pour la final.

SNOOC

Une course de Snooc (un ski assis). Un bel objet plutôt maniable et original qui permet de descendre une piste à toute vitesse assis. Facile à prendre en main le Snooc sera votre atout pour gagner la course.

Consignes :

Durée totale : 2h

Les équipes s'affrontent sur plusieurs descentes éliminatoires. Il n'en restera qu'un ! Le nombre d'équipes qui s'affrontent par round reste à définir en fonction des conditions météorologiques. Si le parcours n'est pas respecté, des pénalités seront attribuées, cela peut aller de la pénalité de temps à la non-validation de la descente.

BUBBLE FOOT

Ici tu vas pouvoir t'éclater la bulle dans une épreuve qui ne manque pas d'air ! Prépare ton équipe de 5 et vient t'oxygéner dans un tournoi à en couper le souffle !



Consignes :

Durée totale : 2h

Les équipes s'affrontent lors d'un match de foot avec une bulle autour d'eux. Les parties se jouent en deux mi-temps de quelques minutes. Seule règle de sécurité : interdit de foncer dans quelqu'un qui est déjà au sol.

RELAIS SUR PATIN

Le but est le même qu'un relai conventionnel, la seule différence est que le relai se pratique sur de la glace avec des patins !



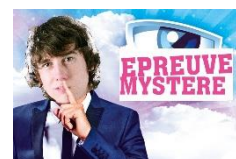
Consignes :

Durée totale : 2h

L'épreuve se déroule sous la forme d'un championnat, les équipes s'affrontent entre elles chacun leur tour. A chaque nouveau round des règles peuvent être mis en place pour rendre l'épreuve plus ou moins difficile. « soyez vif et à l'écoute ».

EPREUVE MYSTERE

Comme son nom l'indique, elle est mystère.



Consignes :

Durée totale : 2h

L'épreuve sera dévoilée quelques semaines avant le GEM Altigliss Challenge.

Attention : Pour des raisons météorologiques, l'organisation se réserve le droit de modifier ou de supprimer certaines épreuves pour votre sécurité. De plus, le règlement des épreuves peut être modifié en fonction des infrastructures et des équipes présentes.

II. Les équipes

Les équipes sont constituées de 5 ou 6 personnes, de la même école/université.

- Comportement des concurrents

L'équipe d'Altigliss se réserve le droit de sanctionner une équipe dont le comportement ne serait pas conforme aux règles suivantes :

- Les participants sont tenus de respecter toutes les consignes données par les organisateurs.
 - Les participants doivent se soumettre à toutes les formalités exigées par l'épreuve à laquelle ils concourent.
 - Les concurrents devront prendre garde à tout instant à ne pas mettre en danger la vie d'autrui.
- L'association Altigliss est fondamentalement attachée au respect absolu des personnes, des biens et de la nature, et pourra disqualifier sans appel tout participant bafouant ces valeurs.

III. La sécurité

Le Challenge Village est un ensemble d'épreuves parmi lesquelles certaines présentent des risques majeurs ou mineurs dont sont avertis les concurrents. Ceux-ci acceptent ces risques, l'obligation de sécurité de l'organisation ne pouvant, dès lors, être que de moyens.

IV. Le classement

Le classement du Challenge Village se compose des points attribués à chaque épreuve en fonction du classement ainsi que des points bonus accordés pour les noms/déguisements et la vidéo de présentation de chaque équipe.

- Classement des épreuves

Chaque épreuve donnera le même nombre de points :

- 1^{ère} place : 10 points
- 2^{ème} place : 8 points
- 3^{ème} place : 6 points
- 4^{ème} place : 4 points

Les autres places ne remportent aucun point.

- Noms/Déguisements

Chaque équipe devra avoir une identité, c'est à dire un nom d'équipe ainsi qu'un déguisement. Les thèmes et les déguisements les plus originaux seront récompensés :

- 1^{ère} place : 10 points
- 2^{ème} place : 6 points
- 3^{ème} place : 3 points

- Vidéo de présentation

Chaque équipe devra envoyer une courte vidéo de présentation de son équipe avant le GAC. Cette vidéo a pour objectif de présenter votre thème et l'ambiance de votre équipe.

Il n'y a aucune contrainte par rapport à cette vidéo, vous êtes libres de toutes formes et de tous contenus.

Un mot d'ordre : soyez **imaginatifs**.

Les vidéos les plus créatives seront récompensées :

- 1^{ère} place : 10 points
- 2^{ème} place : 6 points
- 3^{ème} place : 3 points

- Il est également important de notifier que ramener un maximum de supporters sur une épreuve peut faire gagner des points supplémentaires.
- En cas d'égalité : En cas d'égalité entre deux équipes, les organisateurs se réserve le droit de les départager en fonction de l'esprit général des deux équipes (mentalité, ambiance). Les organisateurs seront les seuls juges.

V. Le chef d'équipe

Chaque équipe devra nommer son chef d'équipe.

Ses missions seront :

- Être le référent de son équipe pour l'organisateur
- Assurer la bonne circulation des informations entre son équipe et l'organisateur

Les concurrents déclarent accepter le présent règlement par le seul fait de s'inscrire. Le présent règlement est susceptible d'être soumis à des modifications, qui seront portées à la connaissance des concurrents en temps voulu.

Bonne compétition à tous !

Pour tout autre renseignement sur le Challenge Village, n'hésitez pas à poser vos questions, en vous adressant à :

Sixtine Valentin – Responsable Challenge Village



sixtine.valentin@grenoble-em.com

07 63 05 24 22

Paul de Champsavin – Responsable Challenge Village



paul.le-beschu-de-champsavin@grenoble-em.com

06 51 80 10 55

Justine Callies – Assistante Challenge Village



justine.callies@grenoble-em.com

06 19 86 28 65

Nishan Sirven – Assistant Challenge Village



nishan.sirven@grenoble-em.com

06 51 95 79 40